

70162-Colombe-lès-Vesoul

Région : Franche-Comté

Département : 70-Haute-Saône

Arrondissement : Vesoul

Canton : Noroy-le-Bourg

Commune : 70162-Colombe-lès-Vesoul

Populations légales 2006 de la commune

Les populations légales 2006 entrent en vigueur le 1er janvier 2009.

Elles se substituent à celles issues du recensement de la population de 1999 éventuellement modifiées à la suite d'un recensement complémentaire.

Elles seront désormais actualisées chaque année.

Pour les communes concernées, les données relatives aux **fractions cantonales** et/ou aux **communes associées** figurent dans les fichiers téléchargeables mais pas dans les tableaux affichés.

Populations légales 2006 de la commune de Colombe-lès-Vesoul



Population municipale	Population comptée à part	Population totale
496	29	525

Source : Recensement de la population 2006 - Limites territoriales au 1^{er} janvier 2008

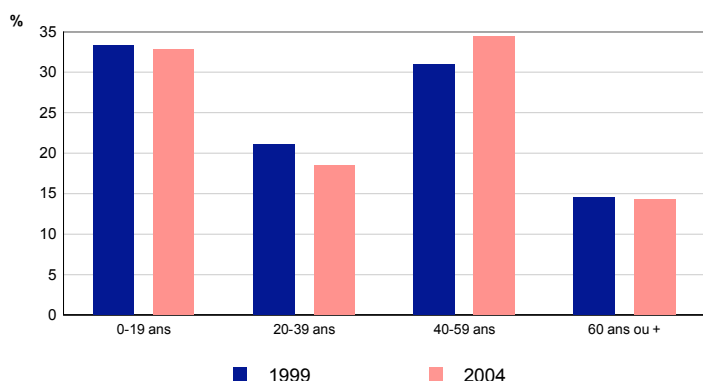
Population

	2004	1999
Population	465	405
Part des hommes (%)	51,2	52,6
Part des femmes (%)	48,8	47,4

Depuis 1999, la population a augmenté de 60 habitants, soit une progression de 14,8%.

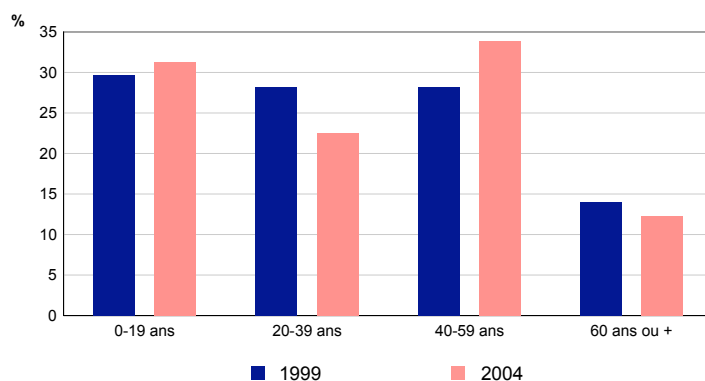
Sources : Insee, Enquête annuelle de recensement 2004
RP99 - Exploitations principales

Répartition des hommes selon l'âge



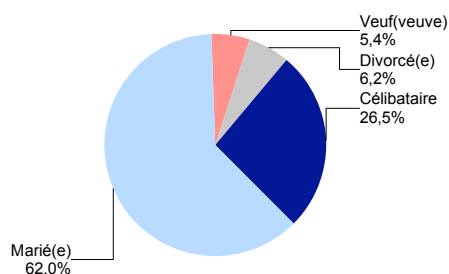
Sources : Insee, Enquête annuelle de recensement 2004
RP99 - Exploitations principales

Répartition des femmes selon l'âge



Sources : Insee, Enquête annuelle de recensement 2004
RP99 - Exploitations principales

Etat matrimonial en 2004 des 15 ans ou plus



Source : Insee, Enquête annuelle de recensement 2004
Exploitation principale

Lieu de résidence 5 ans auparavant

	2004
Personnes de 5 ans ou plus habitant 5 ans auparavant :	441
la même région (%)	95,9
la même commune (%)	73,2
le même logement (%)	72,1
une autre région ou à l'étranger (%)	4,1

Source : Insee, Enquête annuelle de recensement 2004
Exploitation principale

Type d'activité

	2004	1999
Population	465	405
Actifs	232	206
Actifs occupés (%)	47,5	49,1
Chômeurs (%)	2,4	1,7
Inactifs	233	199
Retraités ou pré-retraités (%)	14,4	13,6
Elèves, étudiants, stagiaires non rémunérés (%)	11,2	10,6
Autres inactifs (%)	24,5	24,9

Sources : Insee, Enquête annuelle de recensement 2004
RP99 - Exploitations principales

Population active

	2004	1999
Population active (15-64 ans)	232	205
Population active occupée	221	198
Chômeurs	11	7
Taux d'activité (%)	74,4	73,5
Taux de chômage (%)	4,7	3,4

Sources : Insee, Enquête annuelle de recensement 2004
RP99 - Exploitations principales

Composition des ménages

	2004	1999
Nombre de ménages	171	139
Part des ménages d'une personne (%)	20,5	18,0
Part des ménages dont la personne de référence est active (%)	73,1	75,5
Nombre moyen de personnes par ménage	2,7	2,9

Depuis 1999, la commune compte 32 ménages supplémentaires, soit une augmentation de 23,0%.

Sources : Insee, Enquête annuelle de recensement 2004 - RP99 - Exploitations principales

Catégories de logements

	2004	1999
Ensemble des logements	187	161
Résidences principales	171	139
Part dans l'ensemble des logements (%)	91,4	86,3
Résidences secondaires et logements occasionnels	13	15
Logements vacants	3	7

Sources : Insee, Enquête annuelle de recensement 2004
RP99 - Exploitations principales

La commune compte 26 logements de plus qu'en 1999, ce qui représente une augmentation de 16,1%.

Parc des résidences principales

	2004	1999
Ensemble des résidences principales	171	139
dont		
- part des maisons (%)	97,7	96,4
- part des appartements (%)	2,3	2,9

Sources : Insee, Enquête annuelle de recensement 2004
RP99 - Exploitations principales

Caractéristiques des résidences principales

	2004	1999
Ensemble des résidences principales	171	139
Part des propriétaires (%)	88,9	85,6
Part des locataires (%)	10,5	10,1
Part des résidences principales achevées avant 1949 (%)	27,5	30,2
Part des résidences principales achevées depuis 1999 (%)	17,5	///

Sources : Insee, Enquête annuelle de recensement 2004 - RP99 - Exploitations principales

Ancienneté d'emménagement

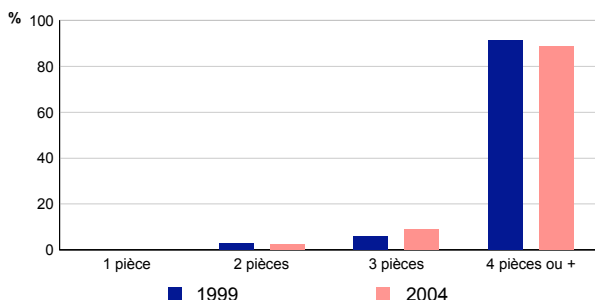
	2004
Ancienneté d'emménagement dans la résidence principale :	
- depuis moins de 5 ans (%)	20,5
- de 5 à 9 ans (%)	22,2
- 10 ans ou plus (%)	57,3
Ancienneté moyenne d'emménagement (années)	17

Source : Insee, Enquête annuelle de recensement 2004
Exploitation principale

Equipement des ménages

	2004	1999
Nombre de ménages	171	139
Part des ménages occupant un logement équipé d'une installation sanitaire (%)	100,0	98,6
Part des ménages disposant au moins d'une voiture (%)	94,2	95,7

Sources : Insee, Enquête annuelle de recensement 2004 - RP99 - Exploitations principales

Nombre de pièces des résidences principales


Sources : Insee, Enquête annuelle de recensement 2004
RP99 - Exploitations principales

Nombre moyen de pièces

	2004	1999
Nombre moyen de pièces par résidence principale	5,0	5,1
Nombre moyen de pièces par maison	5,0	5,1
Nombre moyen de pièces par appartement	3,5	4,5

Sources : Insee, Enquête annuelle de recensement 2004
RP99 - Exploitations principales